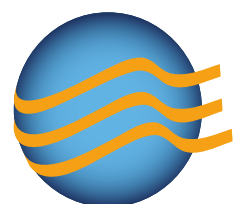


Máquinas de doble fontura con selección Jacquard electrónica de tres vías técnicas



ED60
ED76

power of innovation by



CANMARTEX

Máquinas de doble fontura con selección electrónica jacquard en 2 versiones, ambas de 2 juegos/pulgada:

- el modelo ED60 para TODO TIPO DE TEJIDOS y
- el modelo ED76 especializado en TEJIDOS TÉCNICOS y en TEJIDOS DE COLCHONERÍA.

Ambos modelos pueden tejer todo tipo de estructuras en base doble fontura y Jacquard electrónico con 3 vías técnicas.

Equipamiento estándar:

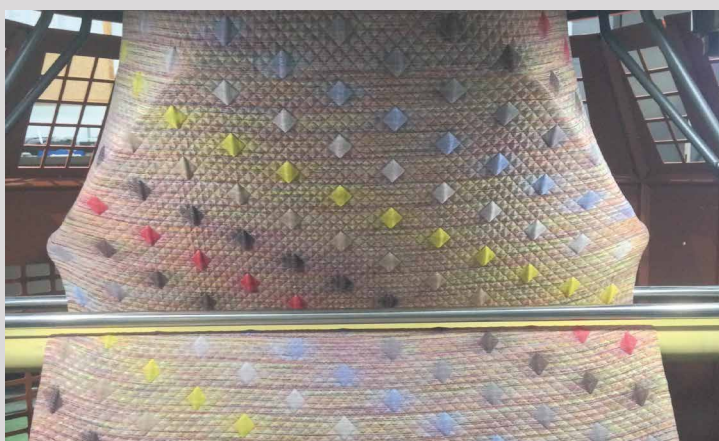
- Sólida estructura con sistema de bolas de acero sumergidas en baño de aceite para el camino de rodadura.
- Ajuste individual para la longitud de malla.
- Fontura y agujas suministradas por GB.
- Suministrada con doble selección electrónica para obtener tejidos en base a la triple vía técnica.
- Dispuesta con dos caminos de agujas en plato y sus respectivas levas intercambiables de trabajo, malla cargada y anulación.
- Guía-hilos de cerámica.
- Alimentadores positivos suministrados por Memminger.
- Alimentadores Jacquard electrónicos.
- Kit para tejidos elastómeros con alimentadores MER.
- Mecanismo para abrir el tejido lateralmente (disponible ED76)
- Kit para tejer estructuras spacer.
- Kit para tejidos acolchados.
- Kit abrelenguetas.
- Sistema estirador electrónico.
- Rollos de tejido de hasta 500 mm.
- Fileta lateral con tubos de aluminio tipo Martex.
- Sistema de lubricación Pulsonic 5.2.
- Control Navigator Memminger.
- Software Memminger para la asignación de funciones máquina.
- Variador de frecuencia (AC) 5,5 Kw.

Equipamiento opcional:

- Plegador Industrial para rollos de hasta 800 y 1000 mm.
- Detector electrónico de carreras.

De acuerdo a las necesidades del cliente final, nuestro departamento de I+D+i personalizará el modelo de máquina final, de manera exclusiva.

Modelo	ED60	ED76
Diámetro	26" - 34"	26" - 42"
Galga	5 - 32	18 - 22
Juegos/Pulgada	1,6 - 2	2



información sujeta a cambios técnicos, las fotos pueden corresponder a equipamientos opcionales



www.canmartex.com